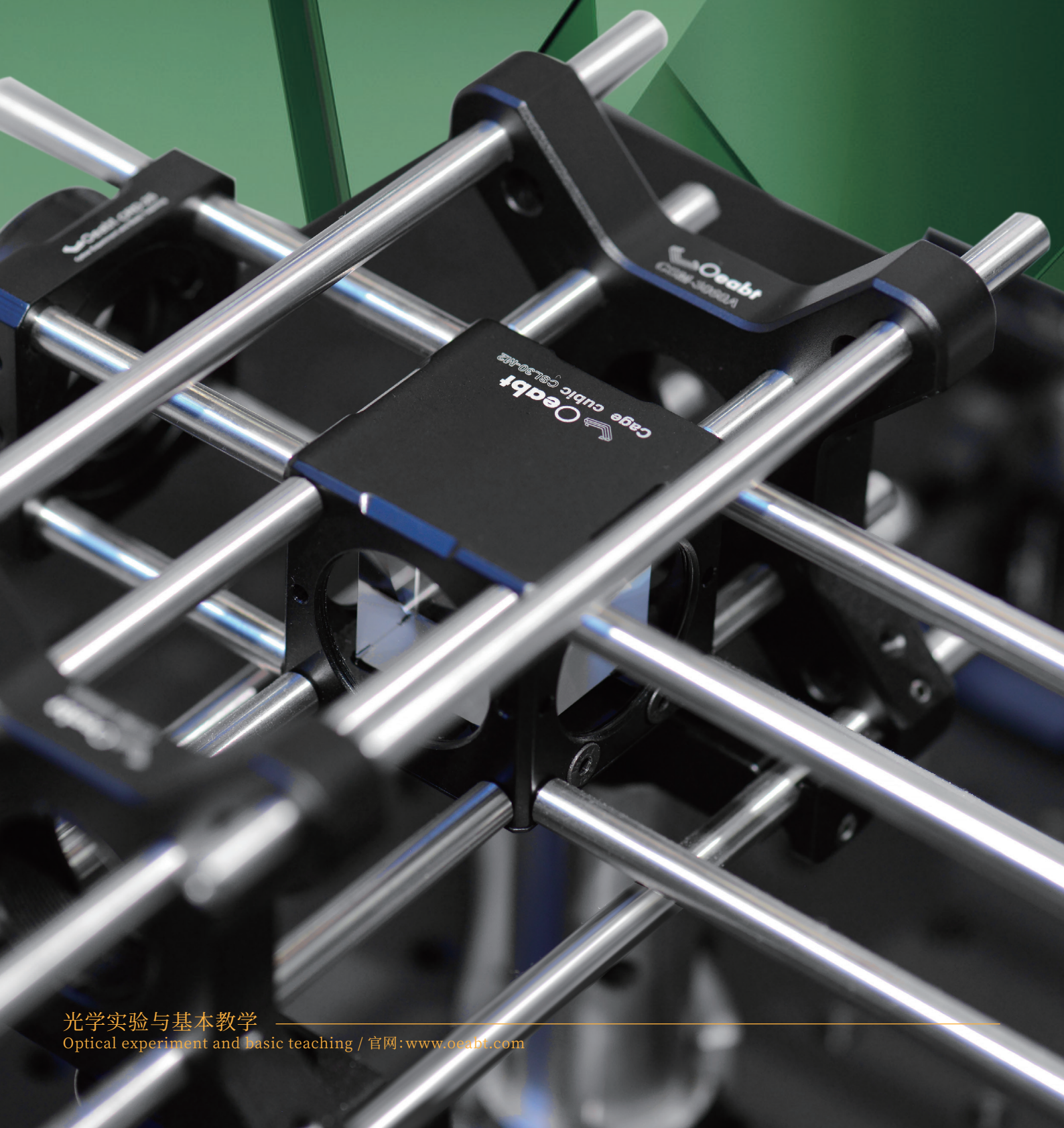
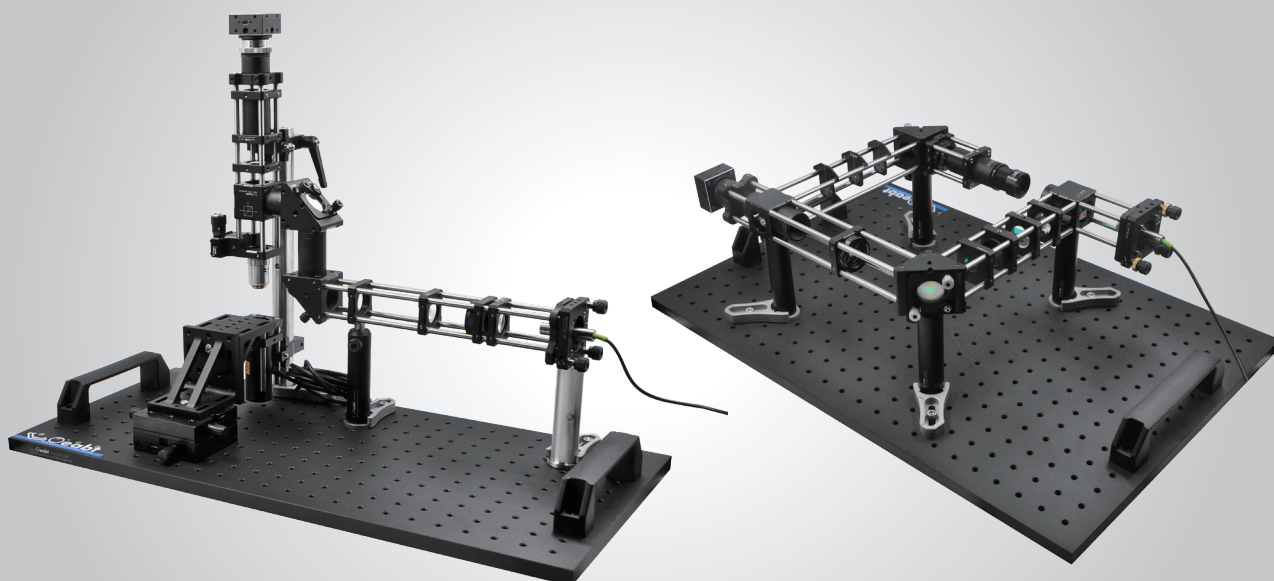


Cage system

## 笼式系统系列·基座光学



### 30mm笼式系统系列



CSR30-A100

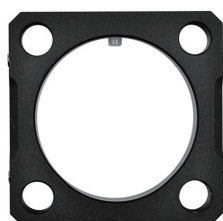
#### 30mm\*30mm笼板

- ▶ 用于30mm笼式系统;
- ▶ 可安装 $\varnothing 6\text{mm}$ 不锈钢笼杆;
- ▶ 中心孔SM1 (1.035"-40), 可安装 $\varnothing 1$ 英寸光学镜片;
- ▶ 底部M4螺纹, 可用于自由空间搭建;

安装方式 >



产品型号	规格	中心孔	重量	材质
CSR30-A100	46*46*12mm	SM1 (1.035"-40) 兼容 $\varnothing 1$ 英寸镜片	32.1g	7075铝合金



CSJ-31

#### 30mm 通孔笼板

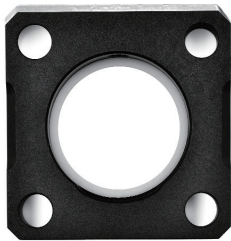
- ▶ CSJ-31通孔笼板限位孔达到 $\varnothing 1.2$ 英寸 ( $\varnothing 30.6\text{mm}$ );
- ▶ 可兼容SM1透镜套管和延长套管;
- ▶ 兼容30mm笼式系统;
- ▶  $\varnothing 6\text{mm}$ 通孔兼容笼杆;
- ▶ 利用尼龙紧定螺丝可以稳固地夹持透镜套筒;



安装方式 >

产品型号	规格	中心孔	通孔间距	重量	材质
CSJ-31	41*41*9mm	$\varnothing 1.2$ 英寸 ( $\varnothing 30.6\text{mm}$ )	30mm*30mm	17.7g	7075铝合金





CSJ-25

30mm笼板镜架

- ▶ CSJ-25笼板镜架可安装兼容Ø1英寸或Ø25mm的光学元件;
- ▶ 可直接在30mm笼式系统内安装光学元件;
- ▶ 限位孔安装区域为光学元件提供稳定的两轴约束,通过顶部
- ▶ 尼龙紧定螺丝固定元件;
- ▶ 利用底部M4内螺纹孔安装在不锈钢接杆上面;



< 安装方式

产品型号	规格	中心孔	通孔间距	重量	材质
CSJ-25	41.0*41.0*9.0mm	兼容 Ø25.4mm镜片	Ø6mm,间距30*30mm	24g	7075铝合金



CDM-12

环驱动可调光阑

- ▶ 光阑环驱动设计非常适用于笼式系统搭建;
- ▶ 带光刻标度的版本指示了孔径尺寸;
- ▶ 缩小孔径可有效阻挡入射光;
- ▶ Ø26mm凸台外螺纹兼容我们的CSJ-30笼板;

CDM-12和  
CSJ-30组合 >

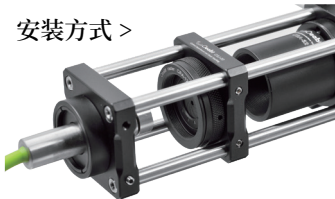


CSJ-30

30mm螺纹笼板

- ▶ 直接在30mm笼式系统装配中安装光学组件;
- ▶ 带有标准的SM1(1.035"-40)内螺纹;
- ▶ 利用底部M4螺纹安装孔安装在不锈钢接杆上面;
- ▶ 限位孔用于Ø1英寸光学元件;

安装方式 >



光阑

产品型号	规格	可调孔径	螺纹规格	重量	材质
CDM-12	Ø34.3mm, 高13mm	Ø1mm-Ø12mm	SM1(1.035"-40)	22.7g	7075铝合金

笼板

产品型号	规格	中心孔	重量	材质
CSJ-30	41*41*8.9mm	SM1(1.035"-40)	20.0g	7075铝合金



CSJ-13

### SM05螺纹笼板

- ▶ SM05螺纹笼板可安装 $\varnothing 1/2$ 英寸光学元件;
- ▶ 厚度8.9mm的SM05螺纹孔兼容 $\varnothing 1/2$ 英寸透镜套管;
- ▶ 光学元件安装厚度最厚为5mm;
- ▶ 笼板附带两个SM05卡环;
- ▶ 底部M4螺纹孔可安装不锈钢接杆;
- ▶ 兼容30mm笼式系统;



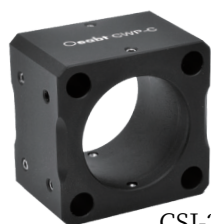
安装方式 &gt;

产品型号	规格	中心孔径	通孔间距	重量	材质
CSJ-13	41.0*41.0*9.0mm	SM05(0.535"-40)	$\varnothing 6$ mm, 间距30*30mm	29.0g	7075铝合金



SM05卡环

- ▶ 外螺纹, 螺纹SM05(0.535-40);
- ▶ 卡环厚度1.65mm;



CSJ-28

### 30mm厚款笼板

- ▶ 兼容30mm笼式系统;
- ▶ 笼式连接板的厚度: 27mm;
- ▶ 足够的厚度允许两根笼杆双向对接, 兼容 $\varnothing 6$ mm支杆;
- ▶ 中心通孔:  $\varnothing 28$ mm, 兼容 $\varnothing 28$ mm的光机组件;
- ▶ 底部M4螺纹安装孔, 可安装接杆, 用于自由空间;



&lt; 安装方式

产品型号	规格	中心孔径	通孔间距	重量
CSJ-28	40.7*27.0*40.7mm	$\varnothing 28.3$ mm	$\varnothing 6$ mm, 间距: 30*30mm	44.7g



CSD-M1

### 卡入式笼板

- ▶ 笼板带挠性锁定可稳定固定到 $\varnothing 6$ mm笼杆上面;
- ▶ 安装方式采用对角线安装, 而非相邻的笼杆;
- ▶ 自带M2帽头螺丝, 利用六角扳手拧紧挠性夹具中的带帽螺丝;
- ▶ 可安装 $\varnothing 1$ 英寸最厚为6mm的光学元件;
- ▶ 顶面2个尼龙紧定螺丝可起到三点固定光学元件的作用;



安装方式 &gt;

产品型号	规格	中心孔径	夹孔间距	重量
CSD-M1	53.0*31.0*8.4mm	兼容 $\varnothing 25.4$ mm镜片	30*30mm	10.0g



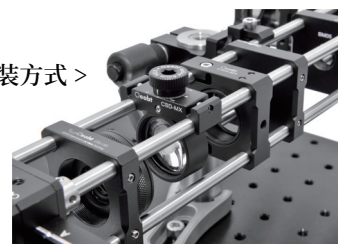


CSD-MX

## 卡入式旋转笼板

- ▶ 挠性夹持机制，无需拆散笼式系统结构就可以固定笼式部件；
- ▶ 360°旋转，用于同轴或离轴光学元件对准；
- ▶ SM1 (1.035"-40) 内螺纹安装孔，附带2个CSK3卡环；
- ▶ 兼容Ø1英寸或Ø25mm，最厚为7mm的光学元件；
- ▶ 兼容30mm笼式系统；

安装方式 >



产品型号	规格	中心孔径	夹孔间距	重量
CSD-MX	40.7*12.0*46.0mm	SM1 (1.035"-40) 内螺纹	30*30mm	20.0g

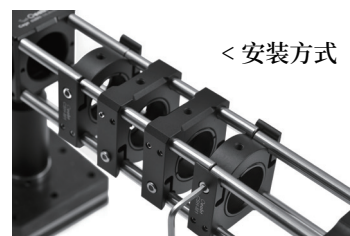


CSH-M1

## 段式笼板

- ▶ 段式笼板用于搭建可拆卸的笼段；
- ▶ Ø6mm通孔兼容笼杆；
- ▶ 挠性凸轮锁设计，便于快速拆卸笼段；
- ▶ SM1(1.035"-40)内螺纹兼容SM1螺纹套筒，附带2个CSK3卡环；
- ▶ 可通过顶部/底部的M4螺纹孔安装接杆；

< 安装方式



### ▶ 段式笼板使用方法：

使用CSH-M1段式笼板构建一个可移除笼段的衔接。将两根笼杆完全穿过笼板上的通孔，使用1.5mm六角扳手锁紧侧面的4-40螺丝。利用挠性装置卡入笼杆。使用适当的六角扳手拧紧螺丝以锁紧所有挠性装置。

请注意，可移除笼段的笼杆应有足够的长度，让其可以安置到外部CSH-M1笼板的挠性夹具内。

产品型号	规格	中心孔径	重量	材质
CSH-M1	40.6*40.6*12.7mm	SM1(1.035"-40)	29.4g	7075铝合金



CRD-25

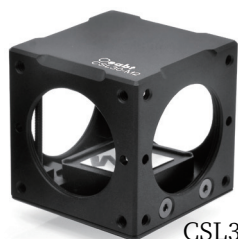
## 30mm旋转安装座

- ▶ 可提供360°旋转，可锁定；
- ▶ 可以精确定位波片、偏振器和其它偏振元件；
- ▶ 可安装Ø1英寸(Ø25.4mm)光学元件或SM1螺纹组件；
- ▶ 通光孔径:Ø23.7mm；
- ▶ 如需安装更大厚度光学元件，可搭配我们的CSA系列透镜套筒使用；
- ▶ 与30mm笼式系统兼容，Ø6mm通孔兼容不锈钢支杆；
- ▶ 底部一个M4螺孔，孔深6.17mm，用于安装接杆；

安装方式 >



产品型号	规格	中心孔径	通孔间距	重量
CRD-25	40.7*42.7*16.1mm	SM1(1.035"-40)内螺纹	Ø6mm,间距30*30mm	31.9g

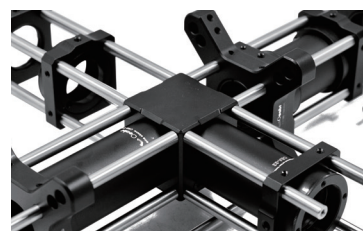


CSL30-M2

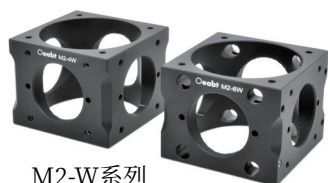
## 30mm笼式立方体

- ▶ 直接安装20mm/25mm/一寸的分束立方和25mm直角棱镜；
- ▶ 用于30mm笼式系统，兼容SM1透镜套管；
- ▶ 侧面的SM1螺孔周围有4个4-40螺孔；
- ▶ 底座通过M4螺孔安装接杆；
- ▶ 搭配笼式立方连接件，可将两个及以上的立方体连接；

安装方式 >



产品型号	规格	端口螺纹	通孔间距	重量	材质
CSL30-M2	38.0*38.0*38.0mm	SM1 (1.035"-40) 内螺纹	Ø6mm,间距30*30mm	31.9g	7075铝合金



M2-W系列

## 30mm笼式立方体

- ▶ 用于30mm笼式系统；
- ▶ 上下表面都有Ø44.5mm的通孔；
- ▶ 侧面4端均有SM1螺孔；
- ▶ W2-4W侧面带4-40螺孔，用于兼容笼杆；
- ▶ W2-6W侧面带Ø6mm的通孔，用于兼容笼杆；



安装方式 >

规格	50.8*50.8*39.6mm	材质	7075铝合金
中心孔径	上下两端Ø44.5mm，侧四面SM1内螺纹		

产品型号	规格	螺纹类型	通孔	重量
M2-4W	50.8*50.8*39.6mm	16处4-40, 8处M3	无	81.8g
M2-6W		8处4-40, 8处M3	8处Ø6.02mm	77.7g



LB30系列

## 30mm笼式立方体平台

- ▶ 兼容30mm笼式立方体；
- ▶ 可以在M2-4W和M2-6W立方体内以任意角度安装光学元件；
- ▶ LB30-A旋转台用于连续或精密的旋转调节；
- ▶ LB30-C倾斜台用于俯仰、偏转调节和进行Z方向平移；
- ▶ 附带4个M3帽头螺丝，用于固定至立方体上；



安装方式 >

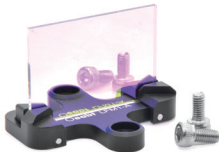
产品型号	规格	螺纹类型	通孔	重量
LB30-A	Ø50.3*14.7mm	5处M3, 8处M4	360°旋转	64.8g
LB30-C	Ø50.3*17.0mm	5处M3, 5处M4	±4°俯仰偏转, ±2mm平移	72.9g



LFM1-A

30mm立方体矩形滤光片架

- ▶ 可搭配LB30-A或LB30-C平台应用在30mm笼式立方内；
- ▶ 夹持28-40mm宽度的二向色和其它滤光片；
- ▶ 可安装厚度 $\leq 3\text{mm}$ 的滤光片；
- ▶ 在M2-4W立方内, 可最高安装30mm的滤光片; 而在M2-6W立方内, 可安装最高为25mm的滤光片；
- ▶ 两个弹簧承载的压紧装置固定光学元件的位置；



< 安装方式

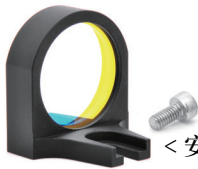
产品型号	规格	沉头孔槽	重量	材质
LFM1-A	37.0*33.7*7.1mm	2处 $\varnothing 3.3\text{mm}$ 沉头孔	6.4g	7075铝合金



LFM1-B

30mm立方体光元件安装座

- ▶ 可搭配LB30-A或LB30-C平台应用在30mm笼式立方内；
- ▶ 可安装最厚为6.2mm的 $\varnothing 1$ 英寸的光学元件；
- ▶ SM1螺纹, 附带1个CSK3卡环；
- ▶ 附带1颗M4帽头螺丝; 用于固定到平台上；



< 安装方式

产品型号	规格	沉头孔槽	重量	材质
LFM1-B	28.5*25.3*31.1mm	$\varnothing 4.4*11.4\text{mm}$ 沉头槽	9.2g	7075铝合金



CSJ-T1系列

30mm立方体盖板

- ▶ 用于M2-4W和M2-6W笼式立方体的盖板；
- ▶ 可选用垫圈盖板或带SM1螺纹的盖板；
- ▶ CSJ-T1A可以用在笼式立方体内形成一个遮光环境。
- ▶ CSJ-T1则可以在笼式立方体顶部或底部提供额外的SM1螺纹端口；
- ▶ 附带4个M3帽头螺丝, 用于与立方体连接；



< 安装方式

产品型号	规格	中心孔径	螺纹类型	重量
CSJ-T1	50.8*50.8*5.6mm	SM1 (1.035"-40) 内螺纹	4处 $\varnothing 3.2\text{mm}$ 沉头孔, 1处M4	29.4g
CSJ-T1A		无	4处 $\varnothing 3.2\text{mm}$ 沉头孔	36.8g





KCD1L-M

**笼式直角调整架**

- ▶ 转向调整架, 用于 $\varnothing 1$ 英寸圆形光学元件;
- ▶ 兼容30mm笼式系统;
- ▶ 提供 $\pm 4^\circ$ 的俯仰和偏转调节;
- ▶ 将 $\varnothing 1$ 英寸( $\varnothing 25.4\text{mm}$ )光学元件以相对于光轴 $45^\circ$ 角安装;
- ▶ 8个6.35mm深的平滑孔, 用于安装 $\varnothing 6\text{mm}$ 笼杆;

安装方式 &gt;



产品型号	规格	中心孔径	通孔间距	材质
KCD1L-M	48.3*48.3*48.6mm	兼容 $\varnothing 1$ 英寸的圆形镜片	30mm*30mm	7075铝合金



KCD1L-M1

**笼式直角调整架**

- ▶ KCD1L-M1是用美制4-40螺纹孔固定笼杆, 稳定性较KCD1L-M有所提高;
- ▶ 兼容30mm笼式系统和SM1螺纹组件, 兼容CSA&CSB系列的透镜套筒;
- ▶ 可相对于光轴 $45^\circ$ 安装 $\varnothing 1$ 英寸( $\varnothing 25.4\text{mm}$ )反射镜片;
- ▶ 调节范围,  $\pm 4^\circ$ 的俯仰和偏转调节;
- ▶ 底面M4螺孔和顶面M6螺孔, 用于 $\varnothing 12\text{mm}$ 和 $\varnothing 25\text{mm}$ 的接杆;

安装方式 &gt;



产品型号	规格	中心孔径	通孔间距	材质
KCD1L-M1	48.3*48.3*48.6mm	兼容 $\varnothing 1$ 英寸的圆形镜片	30mm*30mm	7075铝合金



KCD1L-EC

**笼式直角调整架**

- ▶ 相对于光轴以 $45^\circ$ 角安装 $\varnothing 1$ 英寸(25.4mm)椭圆形光学元件;
- ▶ 8个 $\varnothing 6\text{mm}$ 平滑孔, 用于安装PCM-S系列笼杆;
- ▶ 提供 $\pm 4^\circ$ 的俯仰和偏转调节;
- ▶ 使用全部三个调节器可实现Z轴平移:  $\pm 3\text{mm}$ ;
- ▶ 兼容30mm笼式系统和SM1(1.035"-40)螺纹;
- ▶ 侧面的M4/M6螺纹孔可安装 $\varnothing 12\text{mm}$ 或 $\varnothing 1$ 英寸接杆;
- ▶ 相较于安装圆形镜片的直角调整架, 可提供透射光的通光孔径更大;

安装方式 &gt;



产品型号	规格	中心孔径	通孔间距	材质
KCD1L-EC	48.3*48.3*48.6mm	兼容 $\varnothing 1$ 英寸的椭圆镜片	30mm*30mm	7075铝合金



CWO-X

## 滤光片安装座

- ▶ 安装座采用卡入式机制可以随意替换搭配插条；
- ▶ 附带WO-X2模块化插条, 可用于安装Ø1英寸光学元件；
- ▶ 安装座主体兼容30mm笼式系统和SM1螺纹透镜套管；
- ▶ 隐藏式螺丝, 可快捷地沿着光路堆叠多个滤光片安装座；
- ▶ 底面M4螺孔, 用于安装接杆；

安装方式 >



## ◆ 滤光片安装座

产品型号	规格	中心孔径	重量	材质
CWO-X	50*44*16mm	SM1(1.035"-40)内螺纹	48.4g	7075铝合金



WO-X系列

## 滤光片插条

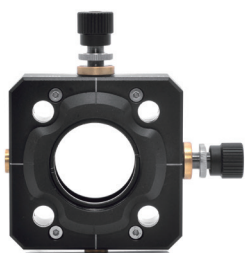
- ▶ 插条安装孔带有SM1(1.035"-40)内螺纹, 边缘带唇边卡槽, 可安装最厚为5mm的Ø1英寸光学元件；
- ▶ 滤光片插条有空白标签, 以便于标记光学元件；
- ▶ 标有A,B,字母的卡位用于标识滑条卡位；
- ▶ 附带1个CSK3卡环和1个DS1垫圈；



安装方式 >

## ◆ 滤光片插条

产品型号	规格	中心孔	重量	材质
WO-X1	44*32.3*9.8mm	SM1 (一孔)	23.3g	7075铝合金
WO-X2	79*32.3*9.8mm	SM1 (两孔)	39.4g	
WO-X3	110.5*32.3*9.8mm	SM1 (三孔)	52.9g	

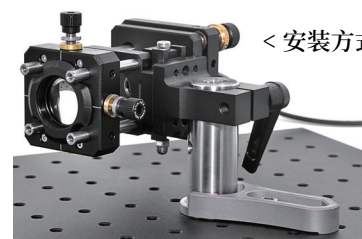


CXY1L-M

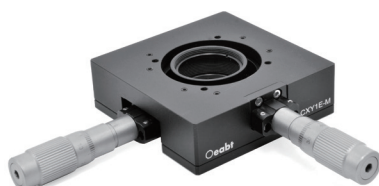
## 笼式XY平移调整架

- ▶ 可安装最厚为10.0mm的Ø1英寸(25.4 mm)光学元件；
- ▶ 通过3/16"-100调节螺母, 在X和Y方向行程为±1mm；
- ▶ 兼容30mm笼式系统；
- ▶ SM1(1.035"-40)螺纹, 兼容我们的SM1透镜套筒系列产品；
- ▶ 侧面M4螺孔可安装接杆, 用于自由空间；

< 安装方式



产品型号	规格	中心孔径	最大行程	通孔间距
CXY1L-M	49.5*49.5*18.6mm	SM1 (1.035"-40)	±1mm	30mm*30mm



CXY1E-M

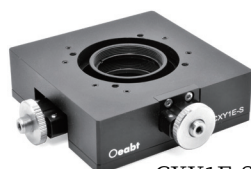
### XY轴平移调整架

- ▶ 以游标测微头为驱动方式, 以10 $\mu$ m的精度增量直接读取;
- ▶ 最大位移行程 $\pm 2.5$ mm;
- ▶ 可安装最厚12.2mm的 $\varnothing 1$ 英寸光学元件;
- ▶ 兼容SM1透镜套管;
- ▶ 兼容30mm笼式系统;

### 安装方式>



产品型号	主台规格	中心孔径	通孔间距	重量
CXY1E-M	66.0*66.0*20.6mm	SM1 (1.035"-40) 内螺纹	4-40螺纹, 间距30*30mm	227.4g

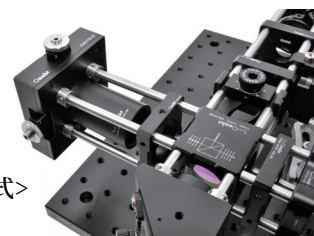


CXY1E-S

### XY轴平移调整架

- ▶ 以调节螺丝为驱动方式, 以每转0.25mm为增量;
- ▶ 最大位移行程 $\pm 2.5$ mm;
- ▶ 可安装最厚12.2mm的 $\varnothing 1$ 英寸光学元件;
- ▶ 兼容SM1透镜套管;
- ▶ 兼容30mm笼式系统;

### 安装方式>



产品型号	主台规格	中心孔径	通孔间距	重量
CXY1E-S	66.0*66.0*20.6mm	SM1 (1.035"-40) 内螺纹	4-40螺纹, 间距30*30mm	182.4g



MC-S1

### 笼式光学调整架 平滑孔款

- ▶  $\pm 5^\circ$ 的俯仰角,  $\pm 3$  mm的线性移动;
- ▶ 兼容30 mm笼式系统;
- ▶ 可安装 $\varnothing 1$ 英寸或 $\varnothing 25$ mm, 最小厚度3mm的光学元件;
- ▶ M4螺孔, 用于安装接杆;
- ▶ 搭配POL-12激光器安装孔可安装激光光源至调整架上;

### 安装方式>



产品型号	规格	中心孔径	通孔间距	重量
MC-S1	58.4*58.4*33.0mm	平滑孔 $\varnothing 33.5$ mm	$\varnothing 6$ mm, 间距30*30mm	123.6g

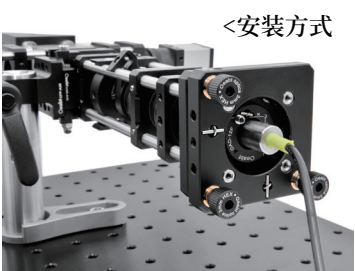




MC-T1

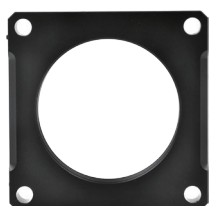
笼式光学调整架 螺纹孔款

- ▶  $\pm 5^\circ$ 的俯仰角,  $\pm 3\text{ mm}$ 的线性移动;
- ▶ 兼容30 mm笼式系统;
- ▶ 可安装 $\varnothing 1$ 英寸或 $\varnothing 25\text{ mm}$ 的光学元件, 安装最大厚度为3.1mm;
- ▶ 较厚的光学元件可以通过我们的SM1系列透镜套筒安装;
- ▶ M4螺孔, 用于安装接杆;
- ▶ 搭配OAD-12F可调准直转接件可安装激光光源至调整架上;



<安装方式

产品型号	规格	中心孔径	通孔间距	重量
MC-T1	58.4*58.4*33.0mm	SM1(1.035"-40)内螺纹	$\varnothing 6\text{ mm}$ , 间距30*30mm	125.0g

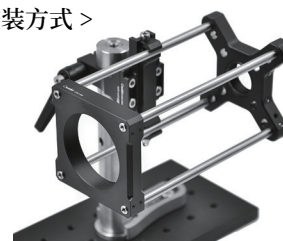
**60mm笼式系统系列**


CSJ-60

**60mm螺纹笼板**

- ▶ 可直接安装最小厚度为6.9mm,最厚为8.9mm的 $\varnothing 2$ 英寸光学元件;
- ▶ 将装有光学镜片的螺纹笼板直接组和到60mm笼式系统中;
- ▶ 笼板带有标准SM2(2.035"-40)内螺纹, 附带两个SM2标准卡环;
- ▶ 可通过底部M4螺孔安装在不锈钢接杆上面;

安装方式 &gt;



产品型号	规格	安装镜片	重量	材质
CSJ-60	71.1*71.1*12.7mm	$\varnothing 2$ 英寸光学元件	100.0g	7075铝合金



CRD-S2

**60mm旋转安装座**

- ▶ 可安装 $\varnothing 2$ 英寸( $\varnothing 50.8$  mm)光学元件或SM2螺纹组件;
- ▶ 通光孔径: $\varnothing 48$ mm;
- ▶ 可提供360°旋转, 固定螺丝锁紧机制, 可锁定;
- ▶ 表盘上刻度分度为2°, 每20°刻有数字标记;
- ▶ 与60mm笼式系统兼容, 通孔兼容 $\varnothing 6$ mm不锈钢支杆;
- ▶ 底部一个M4螺孔, 孔深7mm, 用于安装接杆;

&lt; 安装方式



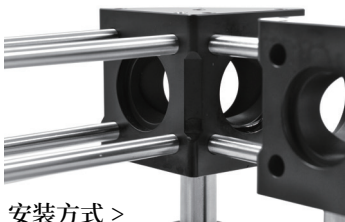
产品型号	规格	中心孔径	通孔间距	重量
CRD-S2	71.1*71.1*20.5mm	SM2(2.035"-40)内螺纹	60mm*60mm	123.6g



KCD2L-M系列

笼式直角调整架

- ▶ 兼容Ø2英寸 (Ø50.8mm) 的光学元件相对于光轴以45°角安装;
- ▶ 提供±4°俯仰和偏转调节;
- ▶ 兼容60mm笼式系统和SM2 (2.035"-40) 螺纹;
- ▶ 4-40螺纹孔用于安装Ø6mm笼杆;
- ▶ 侧面的M4/M6螺纹孔可安装接杆;
- ▶ KCD2L-M1A带锁定螺母, 可锁定调节器;



安装方式 >

产品型号	规格	端口孔径	通孔间距	调节范围
KCD2L-M1	66.0*48.0*48.0mm	Ø50.9mm光滑端口 SM2螺纹端口	60mm*60mm	仰俯倾斜±4°
KCD2L-M1A (可锁定款)				



MC-S2

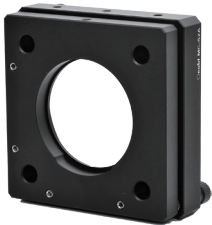
笼式光学调整架

- ▶ 兼容Ø2英寸 (Ø50.8mm) 的光学元件安装在光轴上, 兼容60mm笼式系统;
- ▶ 提供±3°俯仰偏转调节范围;
- ▶ 通孔用于安装Ø6mm笼杆;
- ▶ 三侧面有M4螺纹孔, 可安装接杆用于自由空间;
- ▶ MC-S2是SM2 (2.035"-40) 内螺纹, 可兼容Ø2英寸, 厚度不超过6.5mm的光学元件;

安装方式 >



产品型号	调节范围	中心孔径	通孔间距	重量	材质
MC-S2	仰俯倾斜±3°	SM2 (2.035"-40)	60mm*60mm	295.9g	7075铝合金



MC-S2A

笼式光学调整架

- ▶ 兼容Ø2英寸 (Ø50.8mm) 的光学元件安装在光轴上, 兼容60mm笼式系统;
- ▶ 提供±3°俯仰偏转调节范围;
- ▶ 通孔用于安装Ø6mm笼杆;
- ▶ 三侧面有M4螺纹孔, 可安装接杆用于自由空间;
- ▶ MC-S2A用尼龙紧固螺丝固定光学元件, 可兼容Ø2英寸, 厚度不小于5mm的光学元件;

安装方式 >



产品型号	调节范围	中心孔径	通孔间距	重量	材质
MC-S2A	仰俯倾斜±3°	Ø50.9mm	60mm*60mm	295.9g	7075铝合金



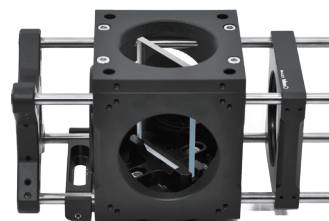


CSL60-M2

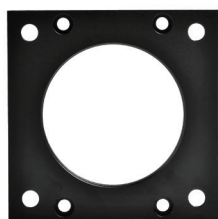
### 60mm笼式立方体

- ▶ 立方体四个内螺纹端口标准为SM2(2.035"-40);
- ▶ 端口允许将立方体与其它配件集成, 提供在内部安装光学元件的载体;
- ▶ 两面有 $\varnothing 6\text{mm}$ 通孔, 用于安装笼杆;
- ▶ 四个面上开有4-40螺孔, 能够安装不同方向的 $\varnothing 6\text{mm}$ 笼杆;
- ▶ 兼容60mm笼式系统;

安装方式 &gt;



产品型号	规格	孔径	重量	材质
CSL60-M2	76.2*76.2*76.2mm	SM2 (2.035" - 40) 内螺纹	300.0g	7075铝合金



CSJ-T2

### 立方体螺纹盖板

- ▶ 与CSL60-M2笼式立方体兼容, 允许SM2螺纹组件连接在立方体的顶面或底面;
- ▶ 兼容60mm笼式系统; 带SM2 (2.035"-40) 内螺纹;
- ▶ 搭配套管屏蔽组件, 可实现SM2转SM1螺纹套管转换;
- ▶ 搭配笼式防尘盖, 适用于需要避光的应用场景;
- ▶ 转换盖板上用于笼式支杆的 $\varnothing 6\text{mm}$ 通孔;
- ▶ 侧面的3mm紧固螺丝, 可锁定笼杆固定位置;

安装方式 &gt;



产品型号	规格	螺孔类型	重量	材质
CSJ-T2	76.2*76.2*7.62mm	通孔M6, 沉头孔M4	69.5g	7075铝合金



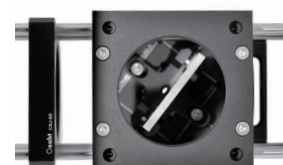
LB60-A

LB60-C

### 立方体旋转/位移平台

- ▶ 平台可以安装在CSL60-M2 笼式立方体的顶部或底部, 提供旋转定位;
- ▶ LB60-A上有17个M4螺孔; LB60-C具有8个M4螺孔, 均可用于安装光学元件;
- ▶ LB60-C除手动旋转定位之外, 还具有三个调节器来提供俯仰、偏转以及Z方向的移动;
- ▶ 适合安装分束立方体、棱镜, 如分光镜, 双向色镜片等方形或圆形光学元件;
- ▶ 位于底部的M4螺孔可安装 $\varnothing 12\text{mm}$ 不锈钢接杆, 用于自由空间搭建;

安装方式 &gt;



产品型号	规格	功能	螺孔类型	重量	材质
LB60-A	$\varnothing 71\text{mm}$ , 厚度10mm	旋转定位	17个M4	87.9g	7075铝合金
LB60-C	$\varnothing 71\text{mm}$ , 厚度18mm	旋转位移定位	8个M4	160.5g	



LFM-A

矩形滤光片架

- ▶ 专设计用于在60mm笼式立方体内安装矩形光学元件；
- ▶ 可夹持厚度小于6mm的矩形或正方形镜片；
- ▶ 两个紧定机构稳固光学元件的位置；
- ▶ 兼容LB60-A平台和LB60-C倾斜平台；

安装方式 >



附带的两个M4带帽螺丝用于固定支架到LB60-A固定平台或LB60-C倾斜平台。该光学器件和滤光片调整架应该在安装到安装平台之前插入笼式立方体

产品型号	规格	沉头孔	重量	材质
LFM-A	50.0*54.0*9.0mm	M4	27.0g	7075铝合金



LFM-B

圆形光元件安装座

- ▶ 专设计用于在60mm笼式立方体内安装圆形光学元件；
- ▶ SM2 (2.035"-40) 螺纹；
- ▶ 可安装Ø2英寸, 最大厚度为13mm的光学元件；
- ▶ 兼容BL60-A平台和BL60-C倾斜平台；

安装方式 >



与BL60-A或BL60-C安装平台共用时, 安装架可使光学元件置于对应入射光的任何角度。该光学器件和滤光片调整架应该在安装到安装平台之前插入笼式立方体。

产品型号	规格	沉头孔	重量	材质
LFM-B	62.7*55.9*33.7mm	M4	35.2g	7075铝合金

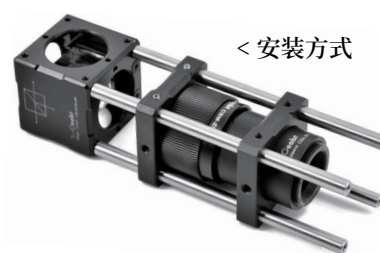
## 透镜套筒系列



CSM-Z5

### SM1伸缩套筒

- ▶ SM1(1.035"-40)螺纹,可以旋入内部移动槽,构建一个望远镜透镜套筒组件;
- ▶ 行程为4.1mm,每转0.5mm;
- ▶ 固定的SM1外螺纹和平移用的SM1安装内螺纹;
- ▶ 兼容非旋转式移动SM1透镜套筒;
- ▶ 可安装最厚为10.7mm的Ø1英寸光学元件;



< 安装方式

产品型号	规格	最大行程	螺纹类型	重量	材质
CSM-Z5	Ø35.4mm, 高28.8mm	4.1mm	SM1(1.035"-40)	26.2g	7075铝合金



CSA-31X

### 套筒屏蔽组件

- ▶ 两端带SM1(1.035"-40)外螺纹;
- ▶ 提供密闭的遮光和结构性的刚度;
- ▶ 可固定拉伸的设计,提供灵活的不透光解决方案;
- ▶ 在30mm的笼式系统中实现笼板与笼板,或笼板套管之间漏光屏蔽;
- ▶ 拉伸行程50mm,可形成封闭的光路;



< 安装方式

产品型号	规格	可拉伸长度	最大行程	重量	材质
CSA-31X	Ø30.5mm, 高39.0mm	31mm~50mm	19mm	16.0g	7075铝合金





CSA系列

## Ø1英寸透镜套筒 有外螺纹

- ▶ 可用于不同的直径转接环作为CCD相机延长管使用 (需搭配C口转接件);
- ▶ 易于构造多组件光学系统;
- ▶ 利用多个卡环在同一个套筒内安装几个光学元件;
- ▶ 利用各种连接件可直接兼容Ø1英寸透镜套筒;
- ▶ 可直接安装Ø1英寸或Ø25mm的光学元件;
- ▶ 套筒一端凸出3mm高度的SM1螺纹用于转接加长长度;

安装方式 >



产品型号	高度	重量	直径	材质
CSA-08	筒深08mm, 凸螺纹3mm	4.7g	外径Ø30.5mm 内径Ø25.4mm SM1(1.035"-40)外螺纹	7075铝合金
CSA-12	筒深12mm, 凸螺纹3mm	6.9g		
CSA-16	筒深16mm, 凸螺纹3mm	9.2g		
CSA-24	筒深24mm, 凸螺纹3mm	13.4g		
CSA-32	筒深32mm, 凸螺纹3mm	17.7g		
CSA-48	筒深48mm, 凸螺纹3mm	25.8g		
CSA-64	筒深64mm, 凸螺纹3mm	34.5g		

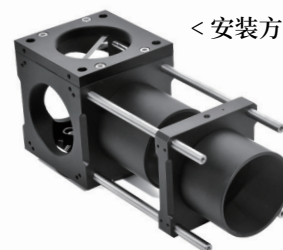


CSA2系列

## Ø2英寸透镜套筒 有外螺纹

- ▶ SM2(2.035"-40)螺纹孔, 用于安装Ø2英寸(50.8mm)光学元件;
- ▶ 凸出螺纹2.6mm, 具有堆叠式设计;
- ▶ 可堆叠使用的设计能够搭建多元件光学系统;
- ▶ 兼容我们的60mm笼式组装系统;
- ▶ 可做透镜套管遮光元件, 屏蔽光路, 提供不透光解决方案;

< 安装方式



产品型号	筒身高度	重量	直径	材质
CSA-0.5	0.5英寸 (12.7mm)	16.6g	Ø2英寸 (Ø50.8mm) SM2(2.035"-40)外螺纹	7075铝合金
CSA-1	1英寸 (25.4mm)	29.4g		
CSA-1.5	1.5英寸 (38.1mm)	41.6g		
CSA-2	2英寸 (50.8mm)	54.4g		



CSK3 SM1卡环

- ▶ 外螺纹, 螺纹SM1(1.035"-40);
- ▶ 卡环厚度2mm;



CSK4 SM2卡环

- ▶ 外螺纹, 螺纹SM2(2.035"-40);
- ▶ 卡环厚度1.3mm;



CSB系列

### Ø1英寸透镜套筒 无外螺纹

- ▶ 可用于不同的直径转接环作为CCD相机延长管使用(需搭配C口转接件);
- ▶ 易于构造多组件光学系统;
- ▶ 利用多个卡环在同一个套筒内安装几个光学元件;
- ▶ 利用各种连接件可直接兼容Ø1英寸透镜套筒;
- ▶ SM1 (1.035"-40) 内螺纹, 可直接安装Ø1英寸的光学元件;

安装方式 >



产品型号	高度	重量	直径	材质
CSB-08	筒深08mm	4.1g	外径Ø30.5mm 内径Ø25.4mm SM1(1.035"-40)内螺纹	7075铝合金
CSB-12	筒深12mm	6.3g		
CSB-16	筒深16mm	8.3g		
CSB-24	筒深24mm	13.1g		
CSB-36	筒深36mm	17.9g		
CSB-48	筒深48mm	25.1g		
CSB-64	筒深64mm	33.6g		



CSB2系列

### Ø2英寸透镜套筒 无外螺纹

- ▶ SM2(2.035"-40)螺纹孔, 用于安装Ø2英寸(Ø50.8mm)光学元件;
- ▶ 与CSA2系列堆叠式透镜套管不同, 可以从两端操作光学元件;
- ▶ 使用透镜套管连接件堆叠多个透镜套管;
- ▶ 耦合两个SM2外螺纹的组件;
- ▶ 直接兼容我们的60mm笼式系统;
- ▶ 可做透镜套管遮光元件, 屏蔽光路, 提供不透光解决方案;

< 安装方式



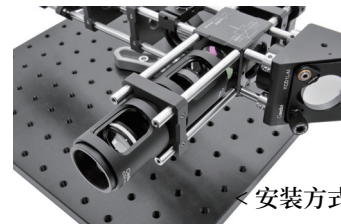
产品型号	筒身高度	重量	直径	材质
CSB-0.5	0.5英寸 (12.7mm)	12.7g	Ø2英寸 (Ø50.8mm) SM2(2.035"-40)内螺纹	7075铝合金
CSB-1	1英寸 (25.4mm)	25.6g		
CSB-1.5	1.5英寸 (38.1mm)	38.4g		
CSB-2	2英寸 (50.8mm)	51.4g		



CSA-V系列

Ø1英寸可视透镜套管 有外螺纹

- 方便易于操作光学元件, 无需拆卸就能操作;
- 可360°旋转打开或关闭防尘滑盖, 利于保护光学元件;
- 兼容SM1 (1.035"-40) 螺纹组件, 兼容30mm笼式系统;
- 一端有3mm的外螺纹, 直接可进行套管之间的层叠连接;
- 兼容Ø1英寸或Ø25mm的光学元件;



安装方式

产品型号	规格	螺纹深度	重量	材质
CSA-40V	Ø34.3*50.1mm	筒深螺纹46.35mm	33.9g	7075铝合金
CSA-50V	Ø34.3*60.1mm	筒深螺纹56.35mm	39.4g	
CSA-60V	Ø34.3*70.1mm	筒深螺纹66.35mm	44.5g	

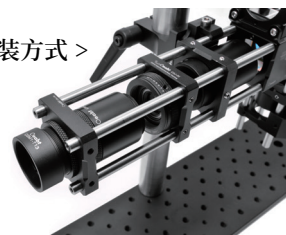


CSM1-T系列

## Ø1英寸可调透镜套筒

- ▶ 在SM1透镜套筒系统中精确定位光学元件，兼容SM螺纹组件；
- ▶ 可安装Ø1英寸，最厚8mm/10mm的光学元件；
- ▶ 多规格可选，多可调节行程可选；
- ▶ 附带CSK3标准卡环1个；

安装方式 >



产品型号	规格	最大可调行程	重量	螺纹类型	材质
CSM1-T13	Ø30.0mm, 高24.6mm	9.0mm	11.4g	SM1 (1.035" -40)	7075铝合金
CSM1-T26	Ø30.0mm, 高37.3mm	21.9mm	14.5g		
CSM1-T39	Ø30.0mm, 高50.0mm	34.5mm	17.2g		

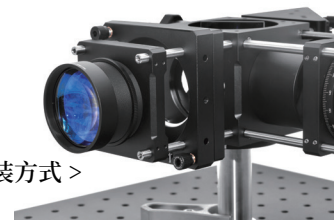


CSM2-T系列

## Ø2英寸可调透镜套筒

- ▶ 在SM2透镜套筒系统中沿着光轴调节光学元件的位置；
- ▶ SM2(2.035" -40)内螺纹和外螺纹；
- ▶ 提供可旋转或者不可旋转光学元件设计版本；
- ▶ 长外螺纹区段，用于对安装的光学元件进行可定位；
- ▶ 使用附带的SM2卡环，可安装最大厚度为10mm的光学元件；

安装方式 >



产品型号	规格	最大可调行程	重量	螺纹类型	材质
CSM2-T8	Ø55.9mm, 高21.5mm	5mm	23.2g	SM2 (2.035" -40)	7075铝合金
CSM2-T16	Ø55.9mm, 高29.5mm	13mm	27.8g		
CSM2-T24	Ø55.9mm, 高37.5mm	21mm	32.6g		



CSM系列

## 透镜套筒连接件

- ▶ 公螺纹连接件，应用于套管套筒与其它光机组件的连接；
- ▶ 连接件带有SM1 (1.035" -40) 和SM2 (2.035" -40) 外螺纹；
- ▶ 可优化附接到其上的组件的位置和角度；
- ▶ 附带1个锁定环，使得在完成调节后可固定附接上的组件；

< 安装方式



产品型号	规格	螺纹长度	螺纹类型	重量	材质
CSM1-1	Ø31.7mm, 高19.4mm	一端3.3mm, 另一端11.7mm	SM1	10.0g	7075铝合金
CSM2-1	Ø56mm, 高17.5mm	一端2.7mm, 另一端10.1mm	SM2/SM1	25.0g	
CSM2-2	Ø56mm, 高23.9mm	一端3.0mm, 另一端17.7mm	SM2	29.5g	



笼式系统构件系列



CSK-A70

卡入式安装支架

- ▶ 兼容60mm笼式系统；
- ▶ 卡入式功能, 易于安装或拆卸；
- ▶ 具有挠性槽锁扣设计, 能牢牢锁定到 $\varnothing 6\text{mm}$ 的支杆上；
- ▶ 离轴安装调节范围:  $\pm 0.88$ 英寸( $\pm 22.3\text{mm}$ )；
- ▶ 支架对SM2透镜套管提供间隙；
- ▶ 夹具和支架用于支撑带接杆的笼式组件；

安装方式 >



产品型号	规格	槽距	重量	材质
CSK-A70	72.0*14.0*14.0mm	60mm	18.9g	7075铝合金



CSK-A系列

夹持式安装架

- ▶ 快速连接夹持式安装架, 用于30mm和60mm笼式系统；
- ▶ 夹持式安装架可方便嵌入和移出笼式系统；
- ▶ 夹具上面单个锁定螺丝可快速轻松锁定笼式组件；
- ▶ 搭配接杆夹块可安装在 $\varnothing 25\text{mm}$ 接杆上面；
- ▶ 可快速稳定的搭建笼式系统；

安装方式 >



产品型号	规格	重量	沉头孔	材质
CSK-A30	46.0*36.0*15.5mm	330g	$\varnothing 4\text{mm}$	7075铝合金
CSK-A60	76.5*35.0*15.5mm	480g		



CPZ-S系列

## 激光准直靶

- ▶ 激光对准靶可用于可见光系统光路对准；
- ▶ 可快速嵌入同轴系统,用于30mm/60mm笼式系统；
- ▶ 这些对准靶有激光雕刻的同心环、XY轴刻度；
- ▶ 我们提供 $\varnothing 2\text{mm}$ 、 $\varnothing 1\text{mm}$ 可对准不同直径激光光路；
- ▶ 另外我们也提供不开通孔的对准靶可用于光路对准,挡光的功能；

## 安装方式>



产品型号	通光孔	规格	重量	材质
CPZ-S	无	40.6*40.4*1mm	5.3g	7075铝合金
CPZ-S1	Ø1mm			
CPZ-S3	Ø2mm			
CPZ2-S	无	81.3*77.8*1mm	10.0g	
CPZ2-S1	Ø1mm			
CPZ2-S	Ø2mm			



CSL-P系列

## 笼式防尘盖

- ▶ 端盖直径有两种规格,分别兼容SM1和SM2螺纹；
- ▶ 螺纹规格:SM1(1.035"-40)外螺纹,SM2(2.035"-40)外螺纹；
- ▶ 端盖表面为氧化发黑处理的铝制材料；
- ▶ 表面刻有标靶十字准线,具有粗略对准功能；
- ▶ 用于密封SM1/SM2内螺纹的透镜套管末端；
- ▶ 作用于30mm/60mm笼式立方体,封闭侧面光源；



## 安装方式>

产品型号	规格	螺纹规格	重量	材质
CSL-P1	$\varnothing 30.5\text{mm}$ , 高6mm	SM1(1.035"-40)	4.2g	7075铝合金
CSL-P2	$\varnothing 58\text{mm}$ , 高7mm	SM2(2.035"-40)	19.2g	

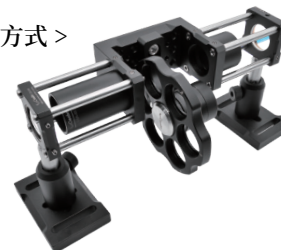


CSOP系列

## U形尺寸转换台

- ▶ 兼容标准30 mm笼式系统的间距；
- ▶ 两个接口端均用SM1螺纹孔,底面工作台面多种规格螺纹可选；
- ▶ 实心一体式结构保持系统的对准性；
- ▶ 为用于笼式共轴结构的多种光学组件提供了所需的额外空间；

## 安装方式>



产品型号	工作台面	端口螺纹	台面螺纹	重量
CSOP-40	41*81mm	SM1(1.035"-40) 螺纹	1/4"-20和8-32	154.8g
CSOP-B1			M4	159.4g
CSOP-B2			M4/M6	151.7g
CSOP-B3			M4/M6/沉头槽	130.0g

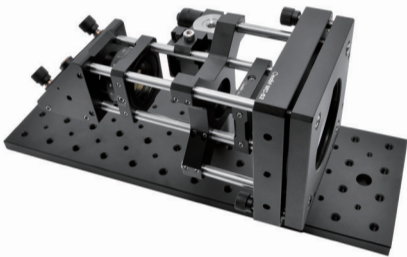


LPCM系列

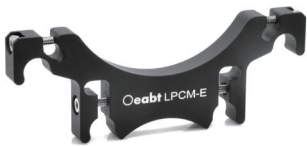
笼板转接件

- ▶ 利用转接件在不同尺寸的笼式系统之间转换；
- ▶ 耦合30mm笼式系统和60mm笼式系统；
- ▶ 可兼容PCM-S系列笼杆；
- ▶ 端口螺孔为标准的SM1(1.035"-40)螺纹；
- ▶ 多规格转接件可直接安装不同厚度的Ø1英寸光学元件；
- ▶ 底部M4螺孔用于安装Ø12mm接杆；

安装方式 >



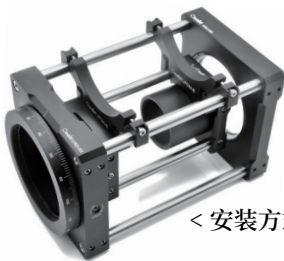
产品型号	规格	中心孔	重量	材质
LPCM-A	70.6*70.6*12mm	SM1(1.035"-40)全螺纹	71.0g	7075铝合金
LPCM-B	70.6*70.6*12mm	SM1(1.035"-40)半螺纹	71.0g	
LPCM-C	70.6*70.6*12mm	Ø30.5mm	63.3g	
LPCM-D	70.6*70.6*6mm	SM1(1.035"-40)全螺纹	35.4g	



LPCM-E

嵌入式笼式转接件

- ▶ 快速插入和拆卸一个60mm笼式组件内的30mm笼式组件；
- ▶ 柔性夹紧机构，安全安装，无需拆卸现有的笼系统；
- ▶ 兼容30mm至60mm笼式系统；
- ▶ 挠性夹紧机制，可稳固附接笼杆上；



< 安装方式

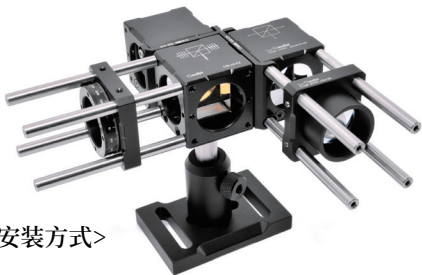
产品型号	规格	重量	材质
LPCM-E	70.6*25.6*6.4mm	12.5g	7075铝合金



M2-CX

笼式立方体连接件

- ▶ 并排连接两个30mm笼式立方体；
- ▶ 兼容30mm笼式系统；
- ▶ 中心孔Ø26.3mm，兼容30mm笼式系统组件所需透射光孔径的通过；
- ▶ 附带4个4-40柱头螺纹，2个4-40平头螺丝；



安装方式>

产品型号	规格	中心孔	重量	材质
M2-CX	44.2*37.9*11.4mm	Ø26.3mm	8.2g	7075铝合金

PCM-S系列


**PCM-S系列 Ø6mm不锈钢支杆**

- ▶ 支杆Ø6mm, 兼容所有Ø6mm通孔;
- ▶ C位接口螺纹采用英制4-40螺纹, 孔深5mm;
- ▶ 可兼容4-40紧定螺丝, 接合精密不易松动;
- ▶ 材质采用304不锈钢, 经过精细研磨加工工艺, 提高表面光滑度;
- ▶ 有不同长度可选, 对于搭建笼式同轴系统可任意搭配转接;
- ▶ 支杆两端内螺纹规格易于增加长度;

产品型号	长度	重量	直径	材质
PCM-S19	19mm	3.7g	Ø6mm	304不锈钢
PCM-S38	38mm	7.9g		
PCM-S76	76mm	16.3g		
PCM-S114	114mm	24.6g		
PCM-S152	152mm	32.9g		
PCM-S190	190mm	41.1g		
PCM-S228	228mm	49.8g		
PCM-E0.5	0.5英寸	2.7g		
PCM-E1	1英寸	5.4g		
PCM-E1.5	1.5英寸	8.1g		
PCM-E2	2英寸	10.8g		
PCM-E3	3英寸	16.3g		
PCM-E4	4英寸	21.7g		
PCM-E5	5英寸	27.2g		
PCM-E6	6英寸	32.6g		
PCM-E7	7英寸	38.0g		
PCM-E8	8英寸	43.5g		



PER-A

**笼杆交叉耦合件**

- ▶ 兼容30mm和60mm笼式系统;
- ▶ 以90°连接PCM-S系列笼杆;
- ▶ 方便对笼式装置连接多个笼式结构;
- ▶ 支杆交叉耦合件, 上下两片利用六角螺丝夹持笼杆的方式固定;

&lt; 安装方式



产品型号	规格	重量	材质
PER-A	Ø22.9mm*10.1mm	7.1g	7075铝合金

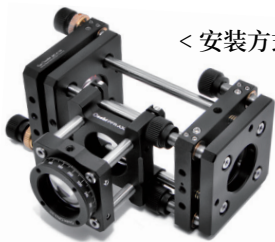




PFR-A30

笼式转向板

- ▶ 以90°安装两个30mm笼式系统组件；
- ▶ SM1 (1.035"-40) 内螺纹, 用于安装光学元件或透镜套筒；
- ▶ 兼容30mm笼式系统；
- ▶ 挠性夹持设计, 稳固性好, 移动更便捷；
- ▶ Ø6mm通孔, 兼容PCM-S系列支杆；



< 安装方式

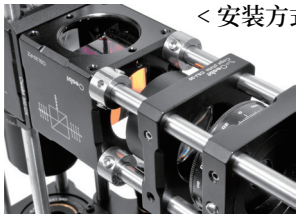
产品型号	规格	中心孔径	盲孔孔径	重量
PFR-A30	50.8*44.2*20.6mm	SM1 (1.035"-40) 内螺纹	Ø6mm, 间距:30*30mm	44.7g



SCB1

笼杆转接件

- ▶ 内部可插入Ø6mm的PCM-S系列支杆；
- ▶ 螺柱类型有4-40螺柱和M3螺柱可选；
- ▶ 方便对笼式构件装置添加/移除部件；
- ▶ 精密加工不锈钢, 构造块灵活性高, 对准适用性高；



< 安装方式

产品型号	规格	螺纹类型	重量	材质
SCB1	Ø11.0*9.0mm	4-40	3.7g	304不锈钢
SCB1A		M3		

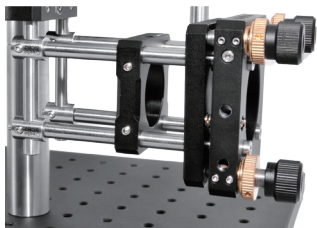


SCB2

笼杆交叉耦合件

- ▶ 一端4-40螺纹, 一端M3螺纹；
- ▶ 内部可插入Ø6mm的PCM-S系列支杆；
- ▶ 以90°连接Ø6mm笼杆；
- ▶ 可以垂直连接多个30mm和60mm笼式结构；
- ▶ 精密加工不锈钢, 构造块灵活性高, 对准适用性高；

安装方式 >



产品型号	规格	通孔	螺纹类型	重量	材质
SCB2	Ø8.9*12.7mm	Ø6mm	一端4-40, 一端M3	4.1g	304不锈钢